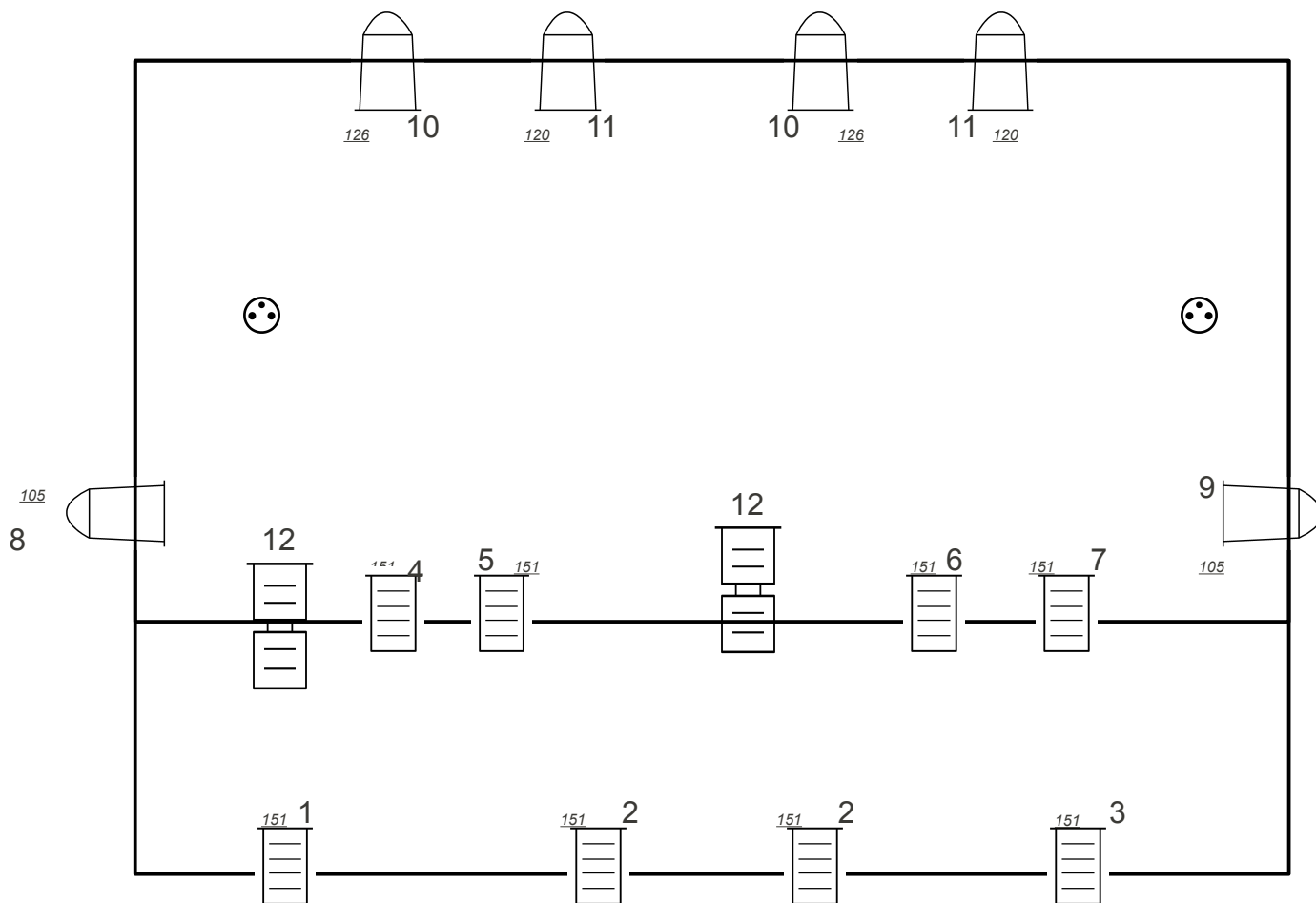


Fiche Technique ENTRE DEUX MONDES MELISA MAILLIE



12 : lumière salle

Matériel Nécessaire:

SON :

Système de diffusion 10 circuits minimum
2 micros SM58 sur pied
1 boîtier de DI stéréo
1 boîtier de DI mono
3 retours de scène autonomes si possible

LUMIERE:

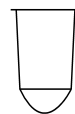
4 Projecteurs PC 1000W en face
4 projecteurs PC 1000W sur pont devant de scène
4 Projecteurs PAR 64 ou PC 650W ou plus en contre
2 Projecteurs à découpe 1000W sur pont de devant de scène
2 Projecteurs PAR 64 latéraux

Contact : Fabien Pauly : 06 08 54 17 03
05 56 61 28 89
paul.fabien@neuf.fr



Légende:

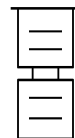
PAR 64 1000W



PC 1000W



Projecteur à découpe



Numéro de circuit

4

Référence de gélatine LeeFilter

151

Prise 220V direct

