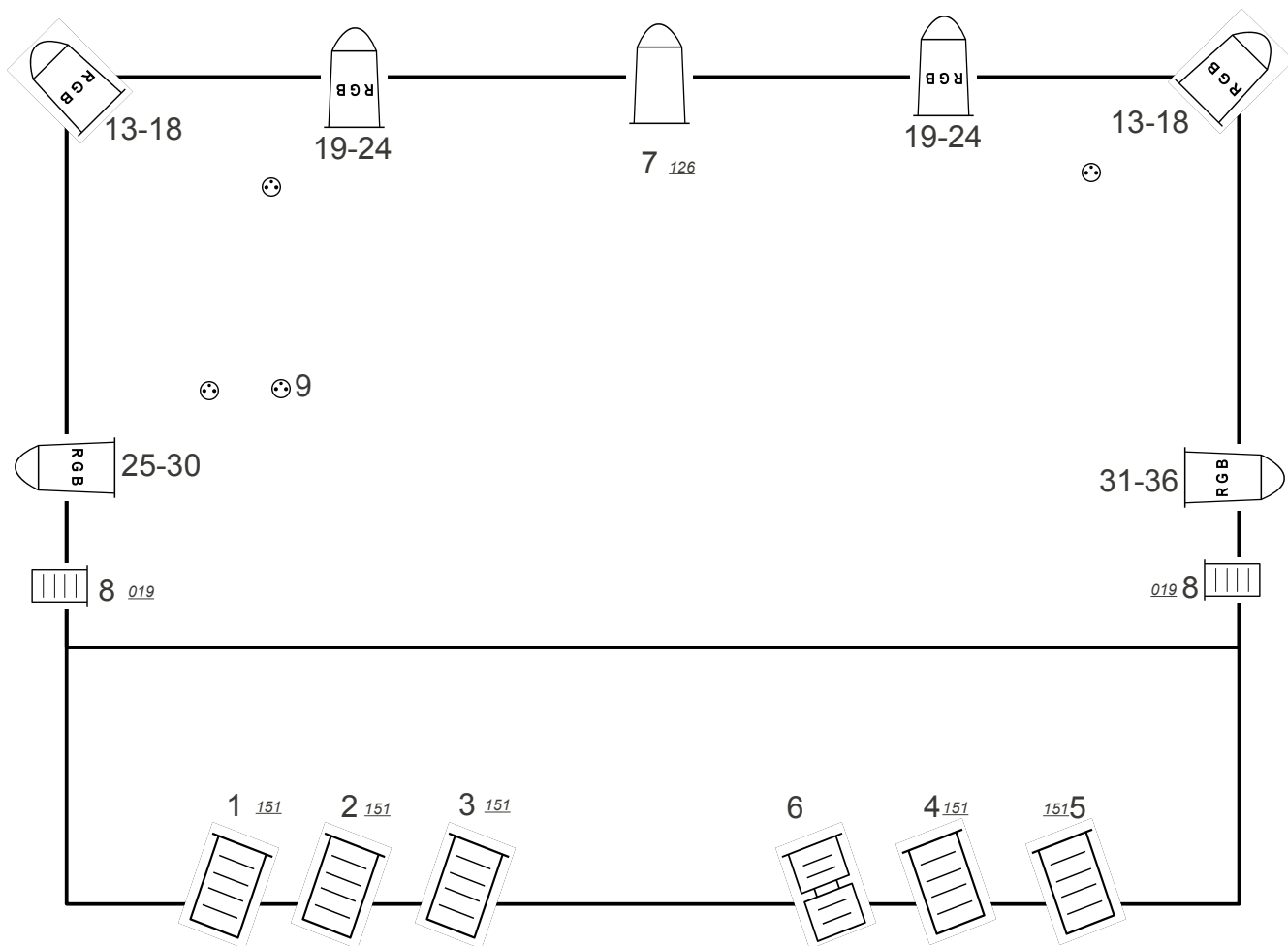


Fiche Technique ENTRE DEUX MONDES MELISA MAILLIE



10 : lumière salle

Matériel Nécessaire:

SON :

Système de diffusion 10 circuits minimum
2 micros SM58 sur pied
1 boîtier de DI stéréo
1 boîtier de DI mono
3 retours de scène autonomes si possible

LUMIERE:

5 Projecteurs PC 1000W
2 projecteurs PC 500W
6 Projecteurs PAR LED
1 Projecteurs à découpe 1000W
1 Projecteur PAR 64

Contact : Fabien Pauly : 06 08 54 17 03
05 56 61 28 89
paul.y.fabien@neuf.fr



Légende:

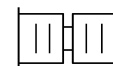
PAR 64 1000W



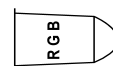
PC 1000W



Projecteur à découpe



PAR à LED



PC 500W



Prise 220v16A direct ou graduée ☺



Numéro de circuit 4

4

Référence de gélatine LeeFilter 151

151